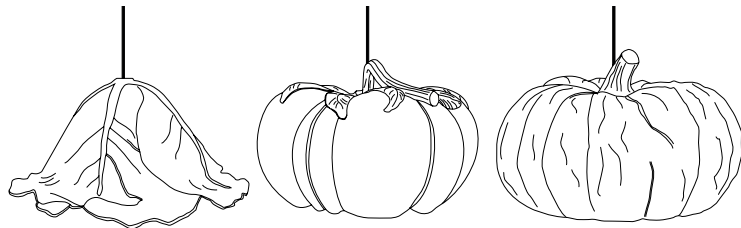




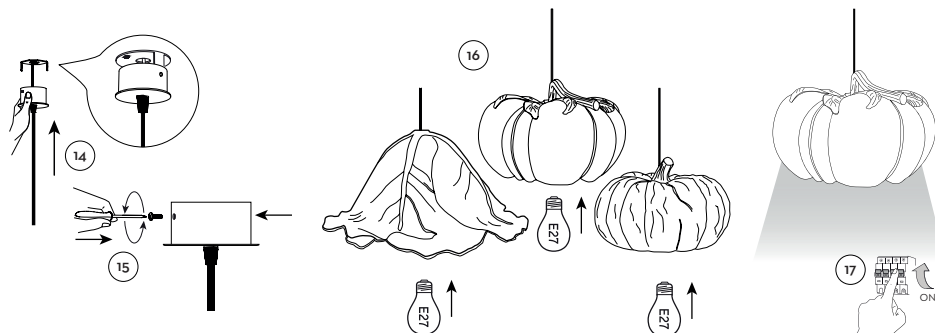
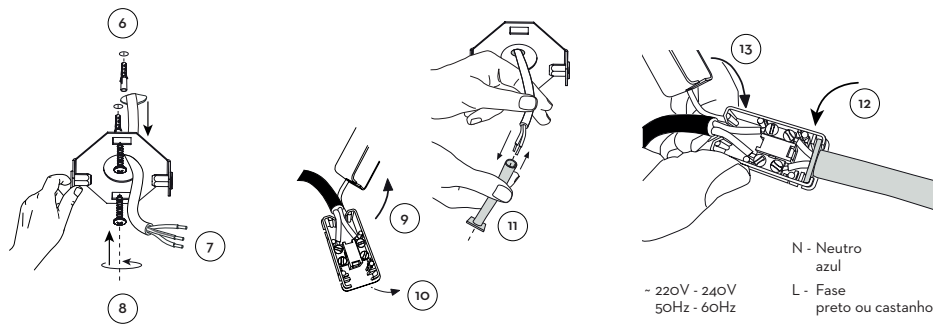
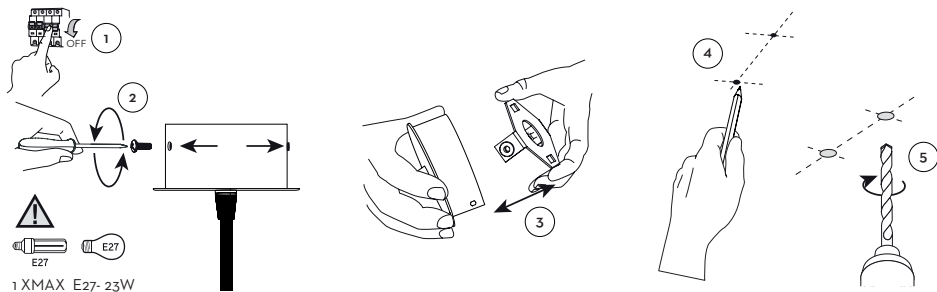
# INSTRUÇÕES DE MONTAGEM

ASSEMBLY INSTRUCTIONS  
INSTRUCCIONES DE MONTAJE  
INSTRUCTIONS DE MONTAGE

## CANDEEIROS COUVE . TOMATE . ABÓBORA



## INSTRUÇÕES DE MONTAGEM

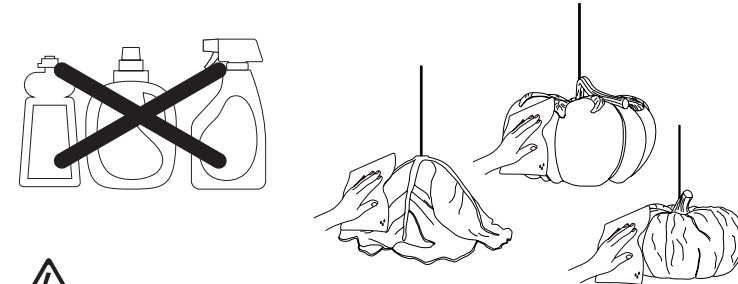


## INSTRUÇÕES DE LIMPEZA

## Como limpar o seu candeeiro

Desligue o aparelho antes de efetuar qualquer operação de limpeza.

No caso dos candeeiros de teto, certifique-se de que o interruptor está desligado.



**Manutenção**  
Inverter passo  
17 a 16



Para proceder à limpeza do cabo de alimentação deve usar um pano macio levemente humedecido com água, sem detergentes ou abrasivos. Se o cabo exterior flexível deste candeeiro se danificar, deverá ser substituído exclusivamente pelo fabricante, pelo seu representante ou por uma pessoa qualificada, para evitar acidentes.

Se tiver dúvidas, contacte o fabricante.



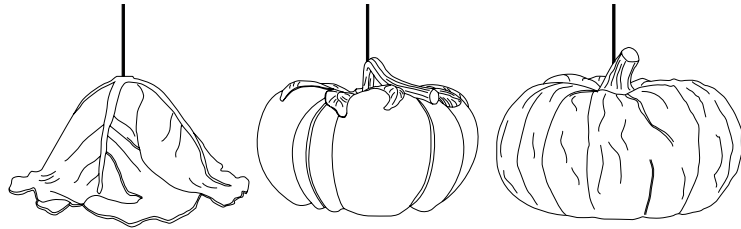
A Bordallo Pinheiro, S.A. declara que todos os seus produtos são fabricados de acordo com as Diretivas 2014/35/EU, para Equipamento de Baixa Tensão, 2014/30/EU, relativa à compatibilidade eletromagnética, e 2011/65/UE-RoHs2, relativa à restrição do uso de determinadas substâncias perigosas em equipamentos elétricos e eletrónicos.



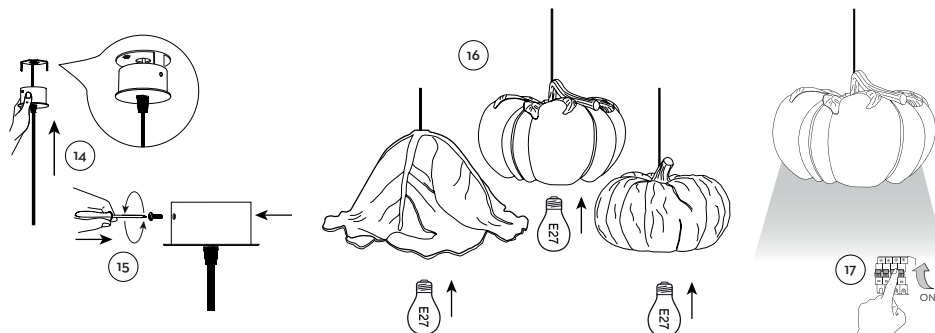
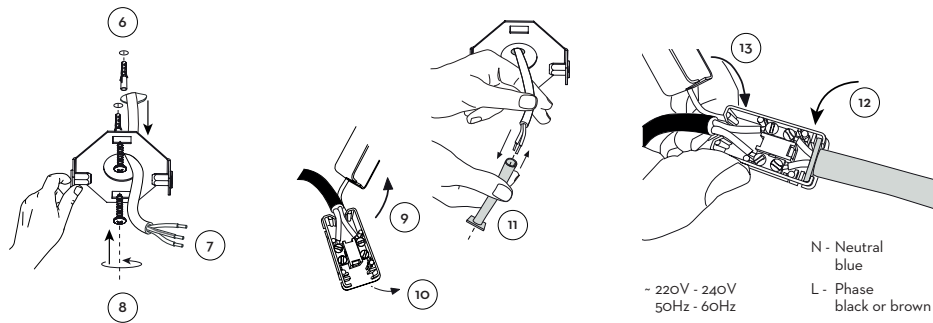
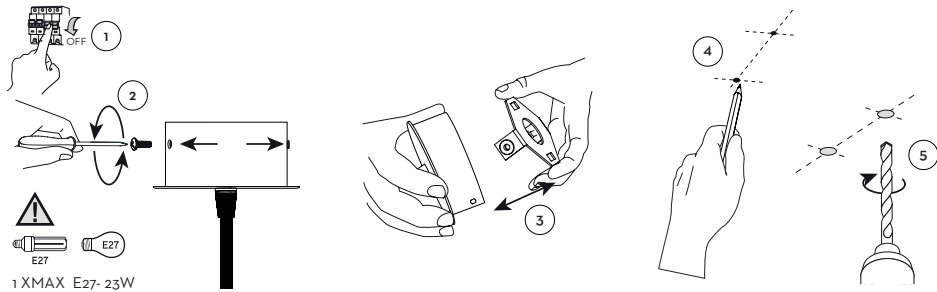
O símbolo do caixote do lixo com o sinal de proibição indica que esse artigo deve ser separado dos resíduos domésticos convencionais. Deve ser entregue para reciclagem de acordo com as regulamentações ambientais locais para tratamento de resíduos. Ao separar um artigo assinalado dos resíduos domésticos, ajuda a reduzir o volume de resíduos enviados para os incineradores ou aterros, minimizando o potencial impacto negativo na saúde pública e no ambiente.

São rejeitadas todas as responsabilidades por defeito/danos provocados por montagem incorreta da luminária.

## LAMPS CABBAGE . TOMATO . PUMPKIN



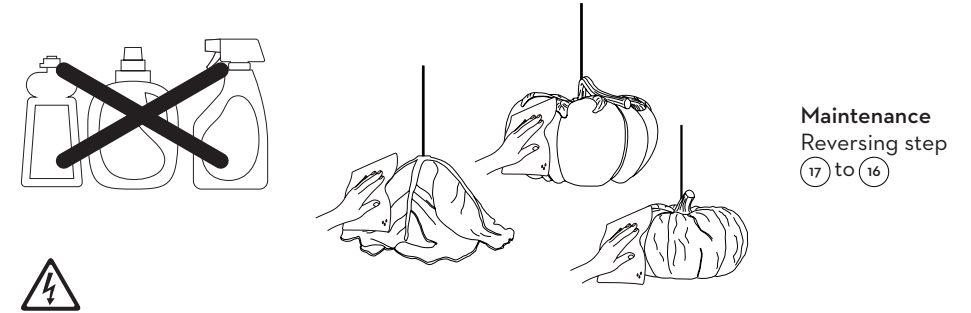
## ASSEMBLY INSTRUCTIONS



## CLEANING INSTRUCTIONS

## How to clean your lamp

Unplug the lamp from the outlet before performing any cleaning operation. In the case of ceiling lamps, make sure the switch is off.



To clean the power cable you should use a soft cloth slightly dampened with water - no detergents or abrasive agents.

If the external flexible cable of this lamp is damaged, it must be replaced exclusively by the manufacturer, a dealer or by a qualified person, to prevent accidents. If you have any doubts, contact the manufacturer.



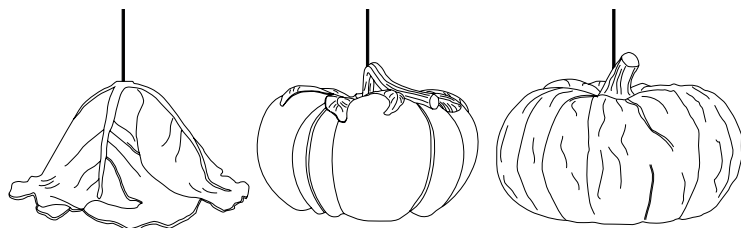
Bordallo Pinheiro, S.A. declares that all of its products are manufactured in accordance with the Policies 2014/35/EU, for Low-voltage Equipment, 2014/30/EU concerning electromagnetic compatibility, and 2011/65/EU-RoHs2, on restrictions of the use of certain hazardous substances in electrical and electronic equipment.



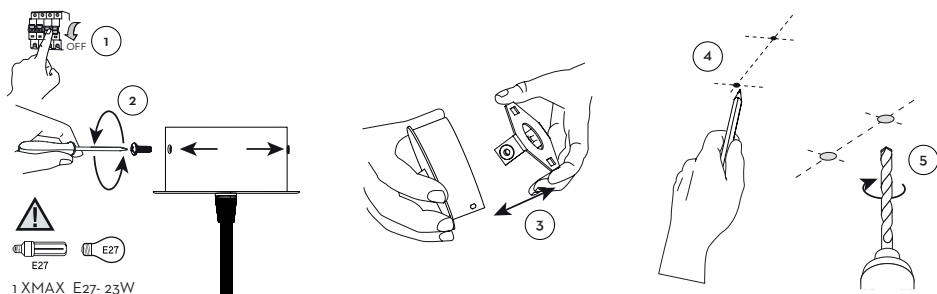
The symbol of the rubbish bin with the prohibition sign indicates that this item should be separated from domestic waste. It should be handed in for recycling in accordance with local environmental regulations for waste disposal. By separating a marked item from household waste, you are helping to reduce the volume of waste sent to incinerators or landfills, thereby minimizing the potential negative impact on public health and the environment.

All liability for defect/damage caused by the improper assembly of the lamp is rejected.

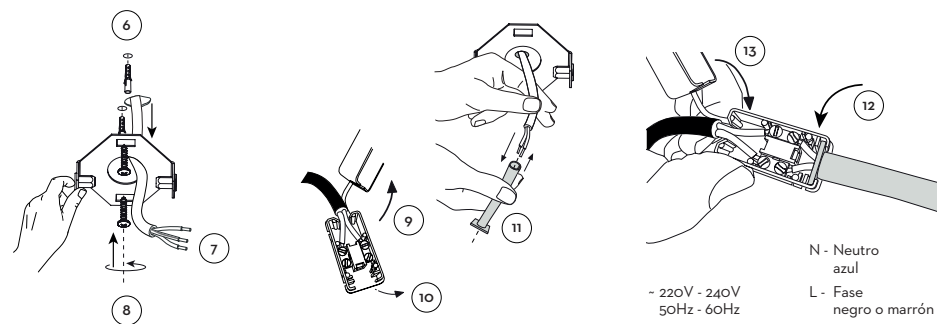
LÁMPARAS REPOLLO . TOMATE . CALABAZA



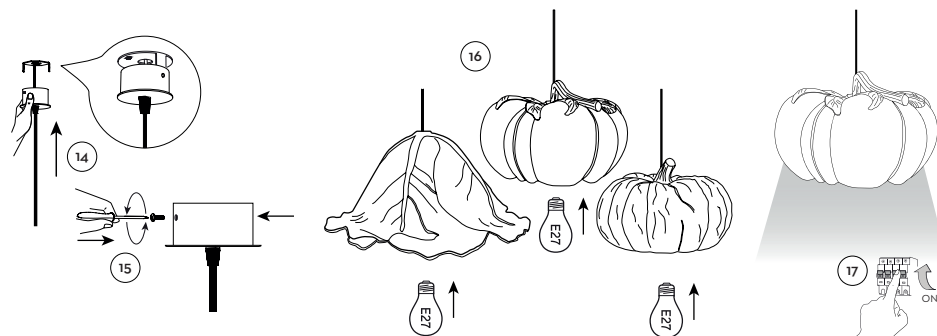
INSTRUCCIONES DE MONTAJE



1 XMAX E27- 23W



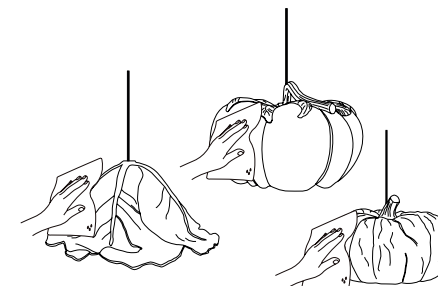
- 220V - 240V  
50Hz - 60Hz  
N - Neutro azul  
L - Fase negro o marrón



INSTRUCCIONES DE LIMPIEZA

Cómo limpiar su lámpara

Desconecte el aparato de iluminación del enchufe antes de realizar cualquier tarea de limpieza. En el caso de las lámparas de techo, asegúrese de que el interruptor está desconectado.



Manutención  
Inverter passo  
17 a 16



Para proceder a la limpieza del cable de alimentación debe usar un paño suave ligeramente humedecido con agua, sin detergentes ni abrasivos.

Si se daña el cable exterior flexible de esta lámpara, solamente lo debe sustituir el fabricante, su representante o una persona cualificada, para evitar accidentes. Si tiene dudas, póngase en contacto con el fabricante.



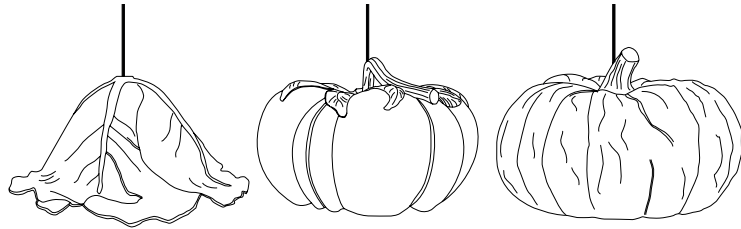
El Bordallo Pinheiro, S.A. declara que todos sus productos se fabrican según la directiva 2014/35/EU, para equipo de baja tensión, la 2014/30/EU, relativa a la compatibilidad electromagnética, y la 2011/65/UE-RoHs2, relativa a la restricción del uso de determinadas sustancias peligrosas en equipos eléctricos y electrónicos.



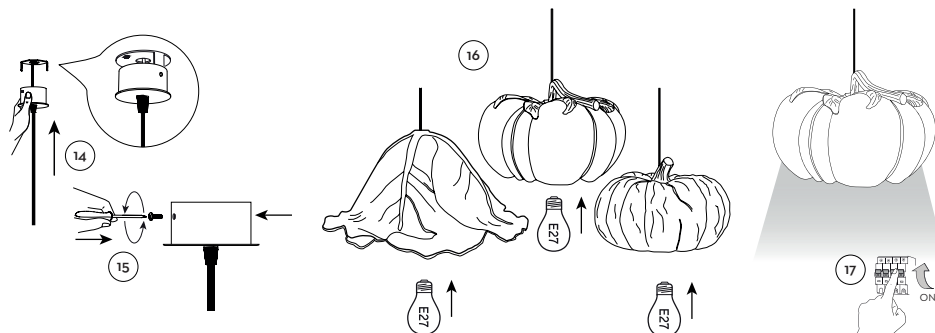
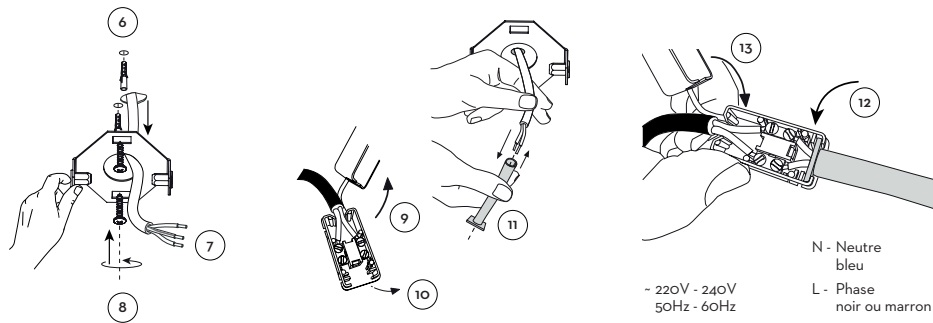
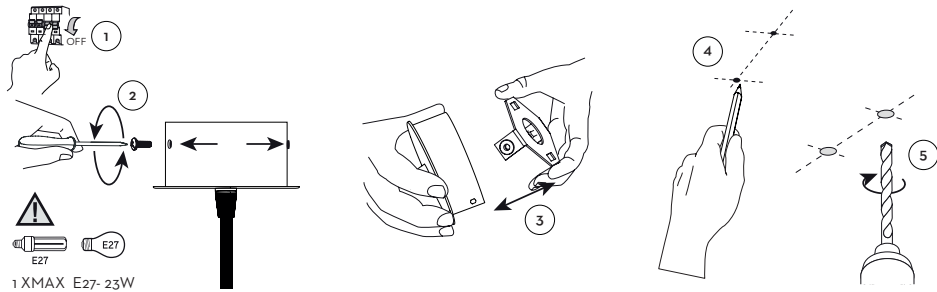
El símbolo del contenedor de basura con la señal de prohibición indica que ese artículo se debe separar de los residuos domésticos convencionales. Se debe entregar para su reciclaje de conformidad con las normativas medioambientales locales para el tratamiento de los residuos. Al separar un artículo marcado de los residuos domésticos, ayuda a reducir el volumen de residuos que se envían a los incineradores o vertederos, reduciendo al mínimo el potencial impacto negativo en la salud pública y en el medioambiente.

No se aceptará ninguna responsabilidad por defectos/daños derivados del montaje incorrecto de la lámpara.

## LUMINAIRES CHOU . TOMATE . POTIRON



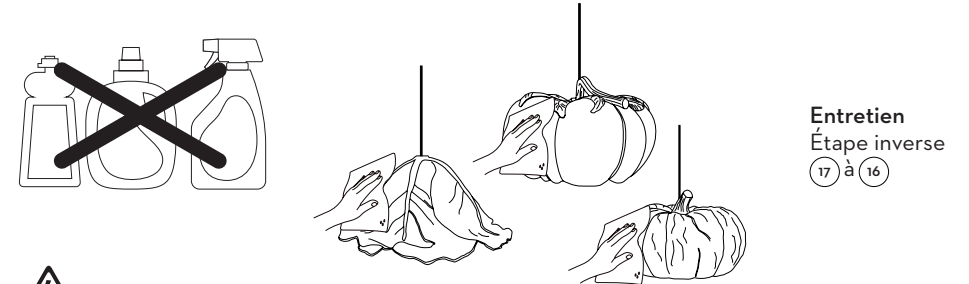
## INSTRUCTIONS DE MONTAGE



## INSTRUCTIONS DE NETTOYAGE

## Comment nettoyer votre luminaire

Débranchez l'appareil avant d'effectuer le nettoyage. Dans le cas des plafonniers, assurez-vous que l'interrupteur est éteint.



Pour nettoyer le cordon d'alimentation, utilisez un chiffon doux imbibé d'eau sans détergent ni abrasif.

En cas d'endommagement du câble souple externe de cette lampe, il devra être remplacé exclusivement par le fabricant, son représentant ou une personne qualifiée, pour éviter tout accident. En cas de doute, veuillez joindre le fabricant.



Bordallo Pinheiro, S.A. déclare que tous ses produits sont fabriqués conformément aux directives 2014/35/EU, pour les Équipements Basse Tension, 2014/30/EU concernant la compatibilité électromagnétique et 2011/65/EU-RoHs2 concernant la limitation de l'utilisation de certaines substances dangereuses dans les équipements électriques et électroniques.



Le symbole de la poubelle avec un signe d'interdiction indique que cet article doit être séparé des déchets ménagers classiques. Il doit être recyclé conformément aux réglementations environnementales locales pour le traitement des déchets. La séparation d'un article signalé des déchets ménagers contribue à réduire le volume des déchets envoyés aux décharges ou incinérateurs, réduisant ainsi l'éventuel impact négatif sur la santé publique et l'environnement. Toute responsabilité sera déclinée en cas de défaut / dommages causés par une mauvaise installation du luminaire.

Garantia legal: 2 anos  
Legal warranty: 2 years  
Garantía legal: 2 años  
Garantie légal: 2 ans

Contactos em caso de avaria  
Contacts in case of malfunction  
Contactos en caso de avería  
En cas de mauvais fonctionnement, veuillez contacter

Faianças Artísticas Bordalo Pinheiro, S.A.  
Rua dos Cerâmicos Caldenses, nº2  
2500-296 Caldas da Rainha, Portugal  
Tel.: +351 262 839 380



[bordallopinheiro.com](http://bordallopinheiro.com)